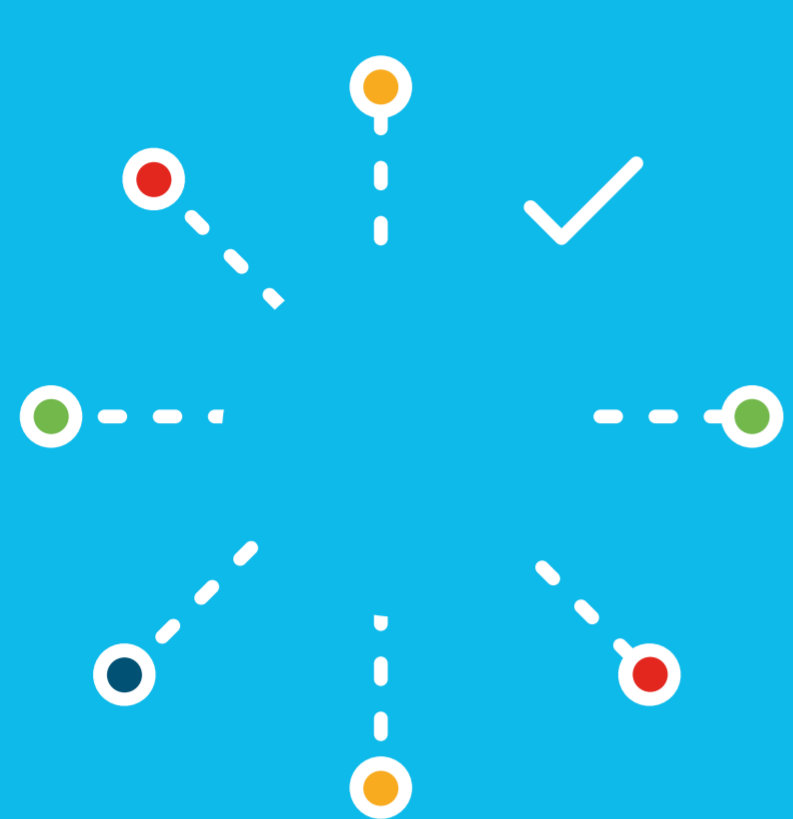


Comblez vos utilisateurs sans fil avec le Wi-Fi 6.



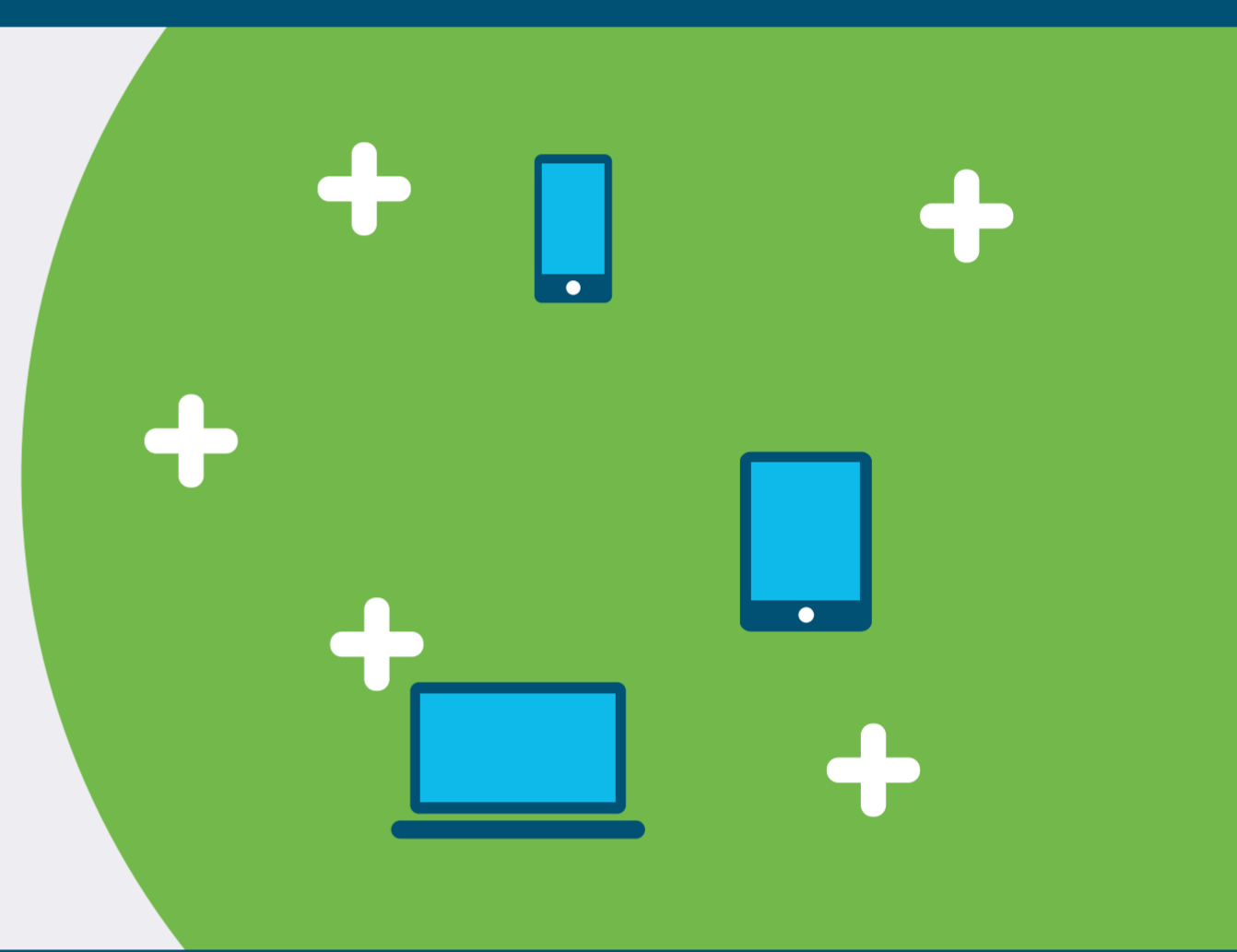
Proposez-leur un Wi-Fi plus fiable.



Une connexion réseau plus prévisible et plus stable optimise l'expérience utilisateur pour les appareils, l'Internet des objets (IoT) et les applications, en particulier la voix et la vidéo.

Augmentez la capacité du réseau.

Face à l'augmentation de la demande sans fil et l'essor de l'IoT, le Wi-Fi 6 (802.11ax) traite davantage de données que les normes Wi-Fi précédentes. Il gère également un plus grand nombre de clients actifs sur chaque point d'accès.



Boostez la vitesse et la bande passante.



Avec des vitesses jusqu'à 4 fois supérieures à celles des normes Wi-Fi antérieures, le Wi-Fi 6 optimise l'expérience utilisateur tout comme les performances des applications gourmandes en bande passante, à l'image de la voix, de la vidéo et des outils de collaboration.

Améliorez la bande 2,4 GHz.

La dernière mise à niveau de la bande 2,4 GHz remonte à 10 ans. Grâce aux améliorations apportées à cette bande de fréquence, le Wi-Fi améliore le fonctionnement des appareils IoT, qui requièrent une plus grande efficacité énergétique et une meilleure couverture Wi-Fi.



Les avantages de Cisco



Dépassez le Wi-Fi 6 avec les points d'accès Cisco Catalyst série 9100 et nos contrôleurs sans fil.

- Profitez des renseignements recueillis et analysés pour optimiser l'exploitation de votre réseau via [Cisco DNA Assurance](#).
- Accompagnez l'essor de l'IoT avec l'hébergement des applications et la prise en charge des protocoles Wi-Fi, BLE (Bluetooth Low Energy) et Zigbee.
- Séparez automatiquement les terminaux IoT de votre réseau d'entreprise et sécurisez-les avec Cisco Software-Defined Access (SD-Access).
- Avec le circuit intégré spécialisé de Cisco pour les radiofréquences (ASIC RF), étendez l'accès sans fil de manière raisonnée tout en instaurant une sécurité complète par le biais de la classification des terminaux et la protection contre les intrusions sur la couche 1.

Découvrez comment les points d'accès Catalyst 9100 et les contrôleurs sans fil Catalyst 9800 favorisent de nouvelles opportunités.

Gamme Catalyst 9100

Gamme Catalyst 9800

Passez plus rapidement au Wi-Fi 6 avec les services Cisco >